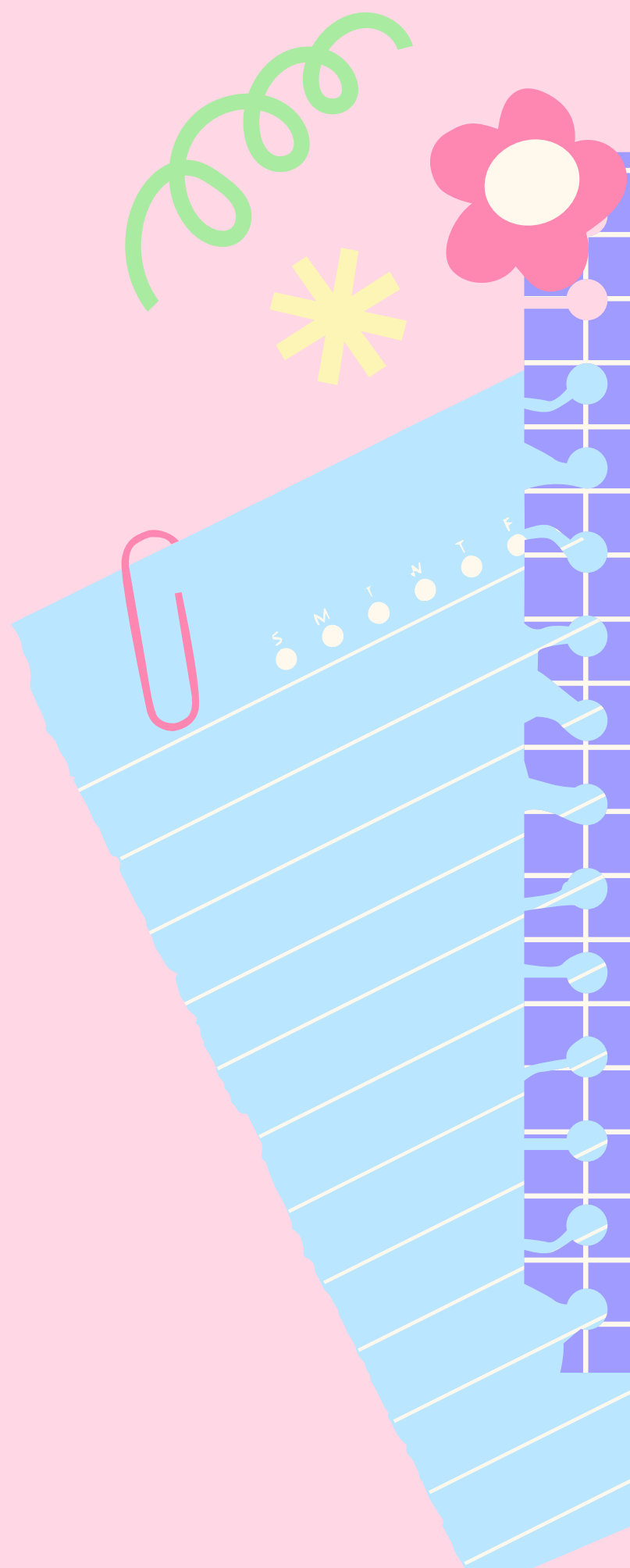
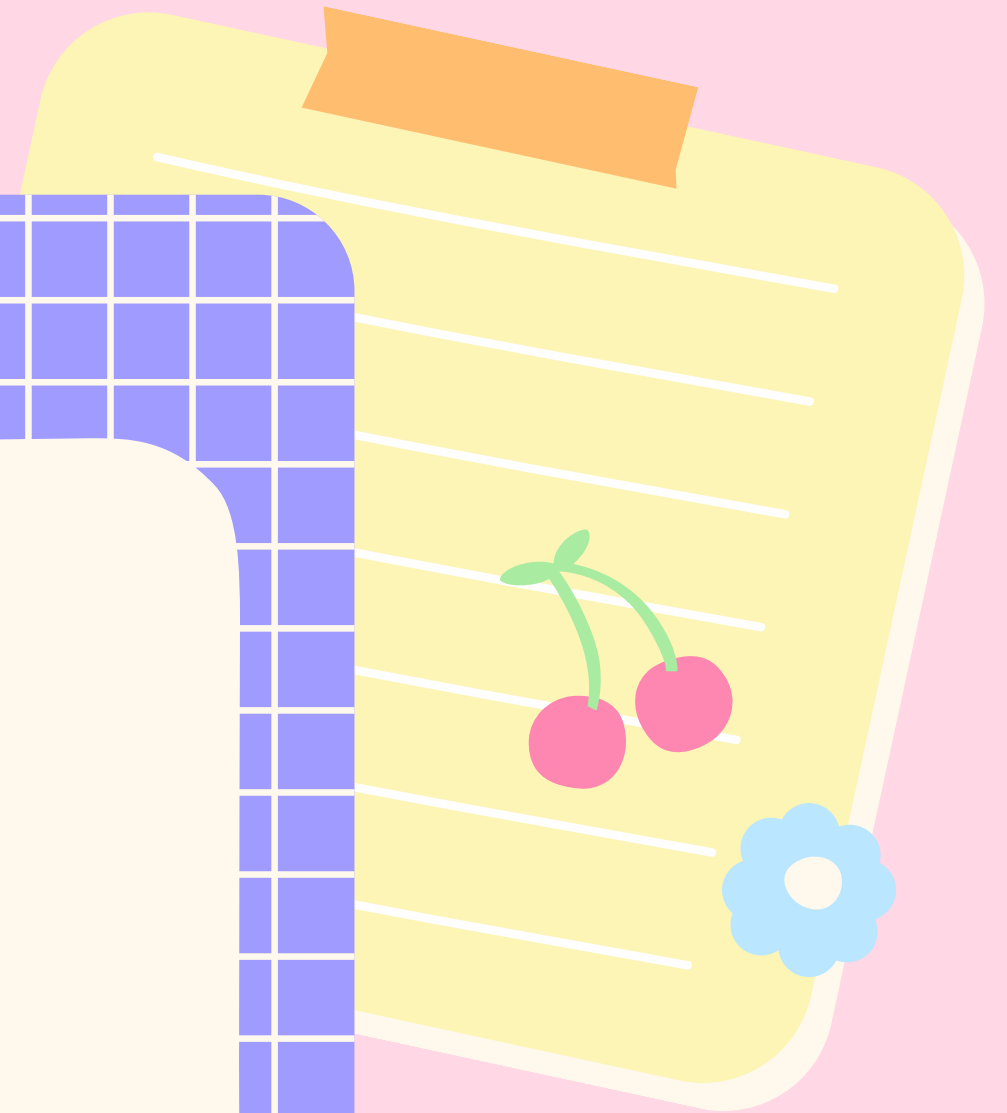
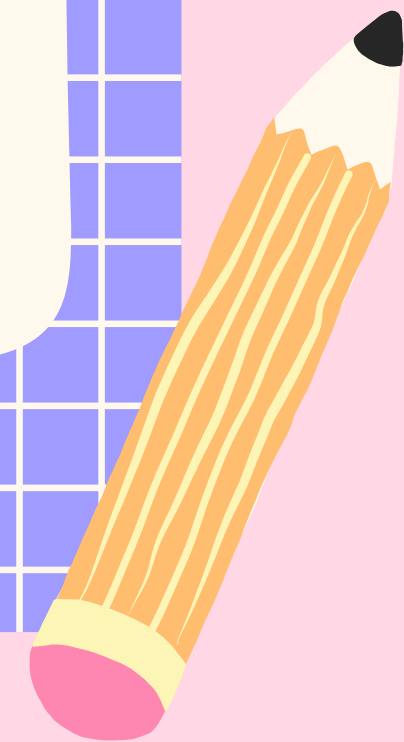




การนำการจัดการเรียนรู้เชิงรุก  
(ACTIVE LEARNING)  
ไปสู่การปฏิบัติในระดับชั้นเรียน

โรงเรียนอนุบาลศรีสวสต์  
สพป.กาญจนบุรี เขต ๑





# การเตรียมความพร้อมของโรงเรียนอนุบาลศรีสวัสดิ์



## 1. แผนการดำเนินงาน Learning

ที่	รายละเอียดกิจกรรม	ระยะเวลาดำเนิน
Plan		
1	ครูผู้สอนดำเนินการวิเคราะห์หลักสูตรฐานสมรรถนะในรายวิชาที่ตนเองสอน และวิเคราะห์ผู้เรียนรายบุคคล	17-20 พฤษภาคม
Do		
2	ครูแกนนำดำเนินการจัดประชุมคณะครู เพื่อขยายองค์ความรู้สู่ครูในโรงเรียน ในช่วง PLC ตามประเด็นดังต่อไปนี้ 1. การนำหลักสูตรสู่การพัฒนาสมรรถนะผู้เรียน 2. การกำหนดเป้าหมายการจัดการเรียนรู้ 3. การออกแบบแผนการจัดการเรียนรู้ Active Learning 4. การวัดและประเมินผลที่มุ่งพัฒนาสมรรถนะของผู้เรียน	26 กรกฎาคม 25



จัดทำแผนการดำเนินการขับเคลื่อน ACTIVE LEARNING

ครูแกนนำ จัดประชุม เพื่อขยายองค์ความรู้สู่ครูในโรงเรียน ในช่วง PLC

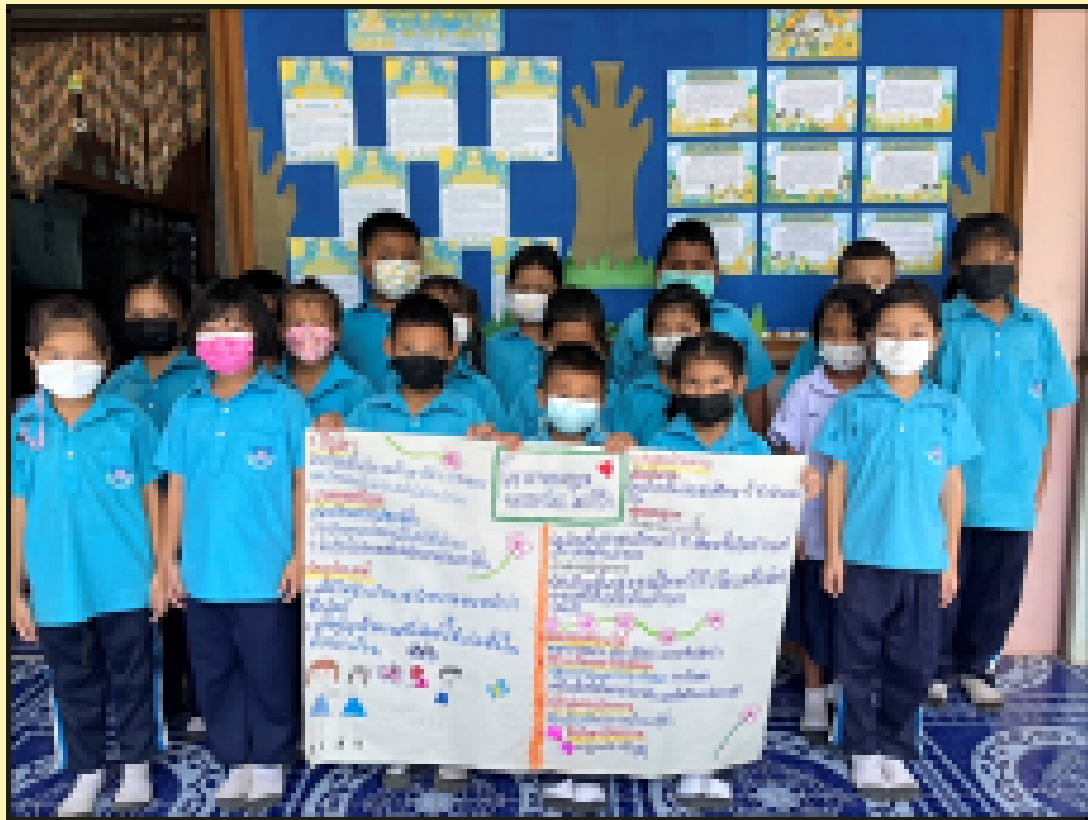
วิเคราะห์หลักสูตร วิเคราะห์ผู้เรียนรายบุคคล การกำหนดเป้าหมายและผลลัพธ์การจัดการเรียนรู้

ออกแบบแผนการจัดการเรียนรู้ตาม ความสนใจและความถนัดของผู้เรียน ให้สอดคล้องตามบริบทของสถานศึกษา ชุมชน และสภาพแวดล้อมในท้องถิ่น

# การนำ ACTIVE LEARNING ไปสู่ชั้นเรียน

โรงเรียนอนุบาลศรีสวัสดิ์ จัดกิจกรรมการ  
เรียนการสอน เน้นการลงมือปฏิบัติโดยใช้กระบวนการ  
การจัดการเรียนรู้ แบบ ACTIVE LEARNING และ  
กระบวนการจัดการเรียนรู้แบบ STAP MODEL เพื่อให้  
ผู้เรียนเกิดทักษะการเรียนรู้จากการลงมือปฏิบัติจริง  
โดยใช้ศาสตร์พระราชที่เกี่ยวข้องกับหลักปรัชญา  
ของเศรษฐกิจพอเพียงภายใต้โครงการเกษตรน้อม  
ตามรอยพ่อ







# ปัญหาและอุปสรรค

ด้านการวัดและประเมินผลผู้เรียน

โรงเรียนอนุบาลศรีสวัสดิ์ ใช้หลักสูตรฐานสมรรถนะ 6 สมรรถนะ ในระดับชั้นประถมศึกษาปีที่ 1-6 จึงมี ปัญหาในการใช้โปรแกรม Q-INFO

